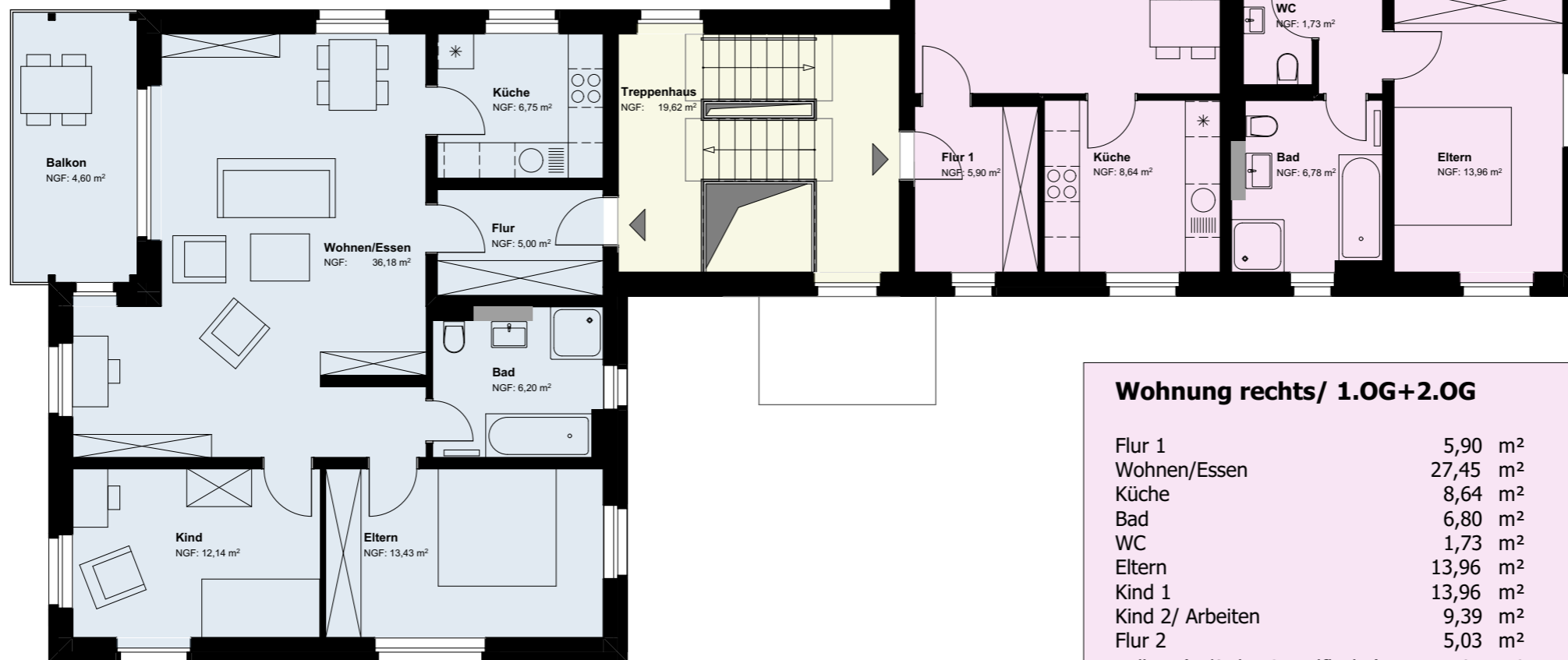




### Wohnung links/ EG-2.OG

Flur	5,00 m <sup>2</sup>
Wohnen/Essen	36,18 m <sup>2</sup>
Küche	6,75 m <sup>2</sup>
Bad	6,20 m <sup>2</sup>
Eltern	13,43 m <sup>2</sup>
Kind	12,14 m <sup>2</sup>
Balkon ( 1/2 der Grundfläche)	4,60 m <sup>2</sup>

**84,30m<sup>2</sup>**



### Wohnung rechts/ 1.OG+2.OG

Flur 1	5,90 m <sup>2</sup>
Wohnen/Essen	27,45 m <sup>2</sup>
Küche	8,64 m <sup>2</sup>
Bad	6,80 m <sup>2</sup>
WC	1,73 m <sup>2</sup>
Eltern	13,96 m <sup>2</sup>
Kind 1	13,96 m <sup>2</sup>
Kind 2/ Arbeiten	9,39 m <sup>2</sup>
Flur 2	5,03 m <sup>2</sup>
Balkon ( 1/2 der Grundfläche)	5,37 m <sup>2</sup>

**98,23 m<sup>2</sup>**

Bauherr:  
Bautzener Wohnungsbaugesellschaft mbH  
Kleine Brüdergasse 3

02625 Bautzen

Planinhalt:

Entwicklung einer Wohngebäudegruppe  
Flinzstraße, 02625 Bautzen

**Wohnflächen Haus 1-3, Obergeschosse**

bauplanung  
oberlausitz  
architekten & ingenieure

info@bauplanung-oberlausitz.de  
www.bauplanung-oberlausitz.de

Tel. 0 35 91 137 39 0  
Fax 0 35 91 137 39 39

Tauchernstraße 35  
02625 Bautzen

Maßstab:  
Datum  
Zeichn.-Nr.:

1:100  
13.09.2021  
P-1.07