

Kurt-Pchalek-Str. 20 – 26 in Bautzen

Haus 26

Haus 24

Haus 22

Haus 20 **Haus 20 (Altbau)**

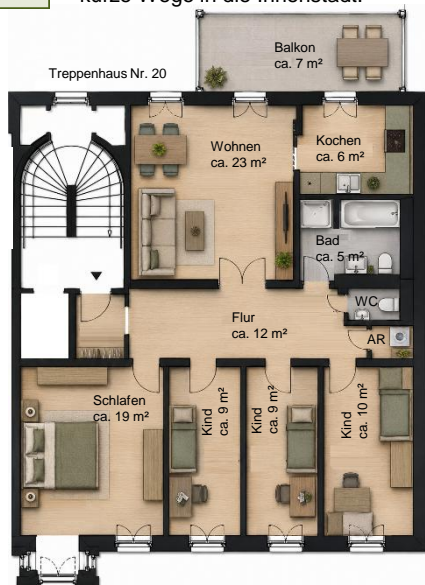


Haus 20 (Altbau), 2. - 4. Geschoss



Ideal für Familien mit 5 Personen

Helle Räume, durchdachter Grundriss und kurze Wege in die Innenstadt.



Grundriss dient der Veranschaulichung. Abweichungen, Ausstattungsmerkmale und Möbel sind exemplarisch/symbolisch.



5
Zimmer



ca. 104 m²
Wohnfläche



Balkon

IHRE VORTEILE AUF EINEN BLICK



Kaltmiete: ca. 7,00 €/m²



Betriebskostenvorauszahlung 1,50 €/m²
Heizkostenvorauszahlung 1,50 €/m²



Kaution: 3 Kaltmieten



innenliegendes Bad mit Waschtisch, WC,
Dusche, Wanne



Abstellraum mit Waschmaschinenanschluss



Gäste-WC



Gemeinschaftsfahrradraum



nur mit Wohnberechtigungsschein nach
§1 Sächs. Einkommengrenzen-Verordnung
Gern können wir Ihnen behilflich sein.



weitere Informationen finden Sie auf
www.bwb-bautzen.de/projekte

IHRE ANSPRECHPARTNERIN

Carla Raschel

03591 571-161

c.raschel@bwb-bautzen.de

Energieausweistyp:	Bedarfsausweis
Energieträger:	Fernwärme
Endenergiebedarf:	81,1 kWh/(m ² ·a)
Baujahr:	1980, saniert 2025
Energieeffizienzklasse:	C

Erstbezug Frühjahr 2027

mit Wohnberechtigungsschein

Bautzener
Wohnungsbau-
gesellschaft mbH



☎ 03591 571-0

Kleine Brüdergasse 3, 02625 Bautzen

www.bwb-bautzen.de

Kurt-Pchalek-Str. 20 – 26 in Bautzen

Haus 26

Haus 24

Haus 22

Haus 20

Haus 20 (Altbau)



Haus 20, 2./3 und 4./5. Geschoss

IHRE VORTEILE AUF EINEN BLICK



Ideal für 2 Personen

Helle Räume, durchdachter Grundriss und kurze Wege in die Innenstadt.



Grundriss dient der Veranschaulichung. Abweichungen, Ausstattungsmerkmale und Möbel sind exemplarisch-symbolisch.



2
Zimmer



ca. 65 m²
Wohnfläche



Kaltmiete: ca. 7,00 €/m²



Betriebskostenvorauszahlung 1,50 €/m²
Heizkostenvorauszahlung 1,50 €/m²



Kaution: 3 Kaltmieten



Tageslichtbad mit Waschtisch, WC, Dusche, Wanne, Waschmaschinenanschluss



Abstellraum



Gäste-WC



Gemeinschaftsfahrradraum



nur mit Wohnberechtigungsschein nach §1 Sächs. Einkommensgrenzen-Verordnung
Gern können wir Ihnen behilflich sein.



weitere Informationen finden Sie auf www.bwb-bautzen.de/projekte

IHRE ANSPRECHPARTNERIN

Carla Raschel

03591 571-161

c.raschel@bwb-bautzen.de

Energieausweistyp: Bedarfsausweis
Energieträger: Fernwärme
Endenergiebedarf: 81,1 kWh/(m²·a)
Baujahr: 1980, saniert 2025
Energieeffizienzklasse: C

Kurt-Pchalek-Str. 20 – 26 in Bautzen

Haus 26

Haus 24

Haus 22

Haus 20

Haus 20 (Altbau)

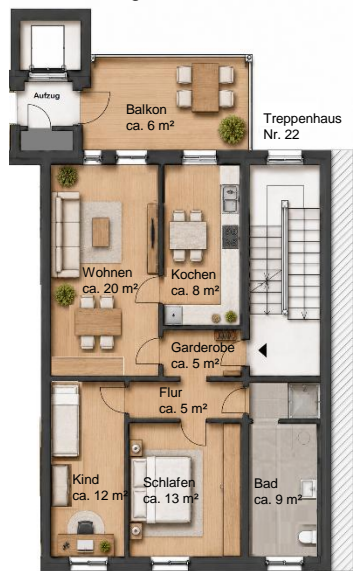


Haus 22, 2. - 3. Geschoss, barrierefrei



Ideal für Familien mit 3 Personen

Helle Räume, durchdachter Grundriss und kurze Wege in die Innenstadt.



IHRE VORTEILE AUF EINEN BLICK



Kaltmiete: ca. 7,00 €/m²



Betriebskostenvorauszahlung 1,50 €/m²
Heizkostenvorauszahlung 1,50 €/m²



Kaution: 3 Kaltmieten



Aufzug mit direktem Zugang zum Balkon u. in die Wohnung (altern. über das Treppenhaus)



Tageslichtbad mit Waschtisch, WC, Dusche und Waschmaschinenanschluss



Mieterkeller



Gemeinschaftsfahrradraum



nur mit Wohnberechtigungsschein nach §1 Sächs. Einkommensgrenzen-Verordnung
Gern können wir Ihnen behilflich sein.



weitere Informationen finden Sie auf www.bwb-bautzen.de/projekte



3
Zimmer



ca. 78 m²
Wohnfläche



Balkon



Tageslichtbad

Energieausweistyp: Bedarfsausweis
Energieträger: Fernwärme
Endenergiebedarf: 81,1 kWh/(m²·a)
Baujahr: 1980, saniert 2025
Energieeffizienzklasse: C

IHRE ANSPRECHPARTNERIN

Carla Raschel

03591 571-161

c.raschel@bwb-bautzen.de

Kurt-Pchalek-Str. 20 – 26 in Bautzen

Haus 26

Haus 24

Haus 22

Haus 20

Haus 20 (Altbau)



Haus 22, 4. - 5. Geschoss



Ideal für Familien mit 3 Personen

Helle Räume, durchdachter Grundriss und kurze Wege in die Innenstadt.



3
Zimmer



ca. 78 m²
Wohnfläche



Balkon



Tageslichtbad

IHRE VORTEILE AUF EINEN BLICK



Kaltmiete: ca. 7,00 €/m²



Betriebskostenvorauszahlung 1,50 €/m²
Heizkostenvorauszahlung 1,50 €/m²



Kaution: 3 Kaltmieten



Aufzug mit direktem Zugang zum Balkon u. in die Wohnung (altern. über das Treppenhaus)



Tageslichtbad mit Waschtisch, WC, Dusche, Wanne
Abstellraum mit Waschmaschinenanschluss



Mieterkeller



Gemeinschaftsfahrradraum



nur mit Wohnberechtigungsschein nach §1 Sächs. Einkommensgrenzen Verordnung
Gern können wir Ihnen behilflich sein.



weitere Informationen finden Sie auf
www.bwb-bautzen.de/projekte

IHRE ANSPRECHPARTNERIN

Carla Raschel

03591 571-161

c.raschel@bwb-bautzen.de

Energieausweistyp: Bedarfsausweis
Energieträger: Fernwärme
Endenergiebedarf: 81,1 kWh/(m²·a)
Baujahr: 1980, saniert 2025
Energieeffizienzklasse: C

Kurt-Pchalek-Str. 20 – 26 in Bautzen

Haus 26

Haus 24

Haus 22

Haus 20

Haus 20 (Altbau)

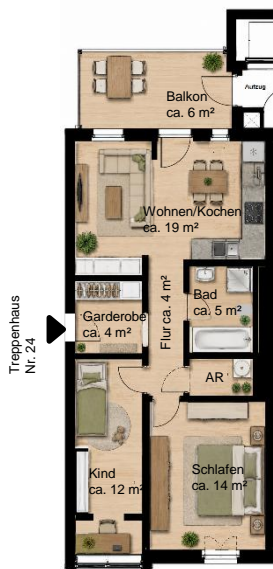


Haus 24, 4. - 5. Geschoss



Ideal für 2 Personen

Helle Räume, durchdachter Grundriss und kurze Wege in die Innenstadt.



Grundriss dient der Veranschaulichung. Abweichungen, Ausstattungsmerkmale und Möbel sind exemplarisch/symbolisch.



3
Zimmer



ca. 66 m²
Wohnfläche



Balkon

Energieausweistyp:	Bedarfsausweis
Energieträger:	Fernwärme
Endenergiebedarf:	81,1 kWh/(m ² ·a)
Baujahr:	1980, saniert 2025
Energieeffizienzklasse:	C

IHRE VORTEILE AUF EINEN BLICK



Kaltmiete: ca. 7,00 €/m²



Betriebskostenvorauszahlung 1,50 €/m²
Heizkostenvorauszahlung 1,50 €/m²



Kaution: 3 Kaltmieten



Aufzug mit direktem Zugang zum Balkon u. in die Wohnung (altern. über das Treppenhaus)



innenliegendes Bad mit Waschtisch, WC, Dusche, Wanne; Abstellraum mit Waschmaschinenanschluss



Mieterkeller



Gemeinschaftsfahrradraum



nur mit Wohnberechtigungsschein nach §1 Sächs. Einkommengrenzen Verordnung
Gern können wir Ihnen behilflich sein.



weitere Informationen finden Sie auf
www.bwb-bautzen.de/projekte

IHRE ANSPRECHPARTNERIN

Carla Raschel

03591 571-161

c.raschel@bwb-bautzen.de

Kurt-Pchalek-Str. 20 – 26 in Bautzen

Haus 26

Haus 24

Haus 22

Haus 20

Haus 20 (Altbau)

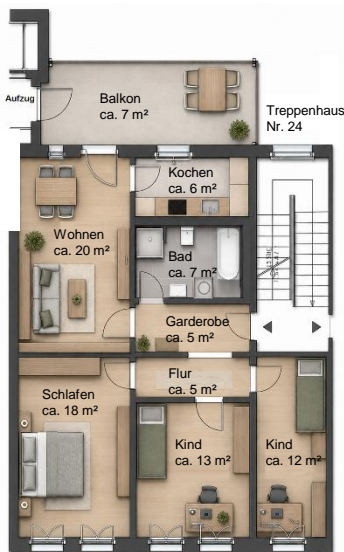


Haus 24, 2. - 5. Geschoss



Ideal für Familien mit 4 Personen

Helle Räume, durchdachter Grundriss und kurze Wege in die Innenstadt.



Grundriss dient der Veranschaulichung. Abweichungen, Ausstattungsmerkmale und Möbel sind exemplarisch/symbolisch.



4
Zimmer



ca. 93 m²
Wohnfläche



Balkon

Energieausweistyp: Bedarfsausweis
Energieträger: Fernwärme
Endenergiebedarf: 81,1 kWh/(m²·a)
Baujahr: 1980, saniert 2025
Energieeffizienzklasse: C

IHRE VORTEILE AUF EINEN BLICK



Kaltmiete: ca. 7,00 €/m²



Betriebskostenvorauszahlung 1,50 €/m²
Heizkostenvorauszahlung 1,50 €/m²



Kaution: 3 Kaltmieten



Aufzug mit direktem Zugang zum Balkon u. in die Wohnung (altern. über das Treppenhaus)



innenliegendes Bad mit Waschtisch, WC, Dusche, Wanne und Waschmaschinenanschluss



Mieterkeller



Gemeinschaftsfahrradraum



nur mit Wohnberechtigungsschein nach §1 Sächs. Einkommengrenzen-Verordnung
Gern können wir Ihnen behilflich sein.



weitere Informationen finden Sie auf
www.bwb-bautzen.de/projekte

IHRE ANSPRECHPARTNERIN

Carla Raschel

03591 571-161

c.raschel@bwb-bautzen.de

Kurt-Pchalek-Str. 20 – 26 in Bautzen

Haus 26

Haus 24

Haus 22

Haus 20

Haus 20 (Altbau)

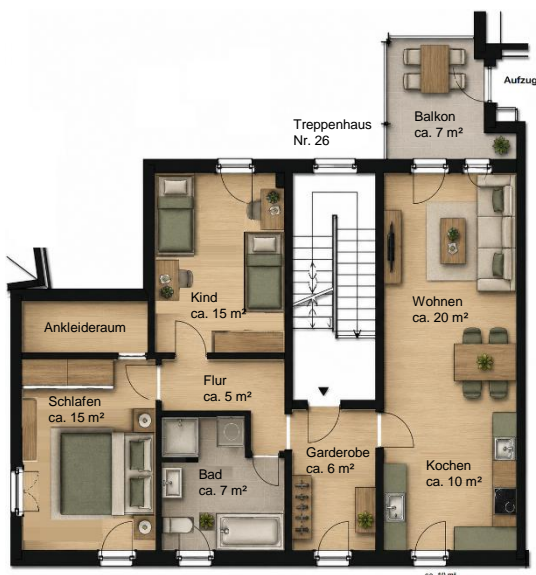


Haus 26, 2. - 5. Geschoss



Ideal für Familien mit 4 Personen

Helle Räume, durchdachter Grundriss und kurze Wege in die Innenstadt.



Grundriss dient der Veranschaulichung. Abweichungen, Ausstattungsmerkmale und Möbel sind exemplarisch/symbolisch.



3
Zimmer



ca. 90 m²
Wohnfläche



Balkon



Tageslichtbad

Energieausweistyp: Bedarfsausweis
Energieträger: Fernwärme
Endenergiebedarf: 81,1 kWh/(m²·a)
Baujahr: 1980, saniert 2025
Energieeffizienzklasse: C

IHRE VORTEILE AUF EINEN BLICK



Kaltmiete: ca. 7,00 €/m²



Betriebskostenvorauszahlung 1,50 €/m²
Heizkostenvorauszahlung 1,50 €/m²



Kaution: 3 Kaltmieten



Aufzug mit direktem Zugang zum Balkon u. in die Wohnung (altern. über das Treppenhaus)



Tageslichtbad mit Waschtisch, WC, Dusche, Wanne und Waschmaschinenanschluss



Mieterkeller



Gemeinschaftsfahrradraum



nur mit Wohnberechtigungsschein nach §1 Sächs. Einkommengrenzen-Verordnung
Gern können wir Ihnen behilflich sein.



weitere Informationen finden Sie auf
www.bwb-bautzen.de/projekte

IHRE ANSPRECHPARTNERIN

Carla Raschel

03591 571-161

c.raschel@bwb-bautzen.de